

Motec Mex

Servicio Técnico Especializado

TRANSTECNO[®]

THE MODULAR GEARMOTOR



REDUCTORES SINFIN CORONA

1750 RPM de Entrada													
Tamaño		40		50		63		75		90		110	
RPM	i	HP	lb-in	HP	lb-in	HP	lb-in	HP	lb-in	HP	lb-in	HP	lb-in
350	5	2.29	363	4.14	664	7.31	1186						
233	7.5	1.68	389	2.97	699	5.36	1274	8.76	2106	12.44	3027	22.26	5354
175	10	1.32	398	2.37	726	4.23	1310	7.25	2274	10.60	3363	18.67	5921
117	15	0.91	398	1.64	726	3.00	1363	5.18	2354	8.24	3832	13.90	6461
88	20	0.63	354	1.12	637	2.06	1204	3.58	2142	6.05	3664	10.69	6549
70	25	0.50	336	0.90	620	1.70	1195	2.76	1991	4.37	3266	7.83	5930
58	30	0.56	425	1.00	779	1.81	1469	3.04	2531	5.11	4363	8.34	7213
44	40	0.40	372	0.70	673	1.25	1257	2.11	2221	3.51	3841	5.97	6797
35	50	0.32	345	0.56	637	1.01	1204	1.62	2009	2.63	3407	4.52	6186
29	60	0.25	319	0.47	611	0.82	1115	1.35	1929	2.09	3115	3.51	5540
22	80	0.19	292	0.34	531	0.64	1044	0.99	1708	1.55	2867	2.54	4974
18	100	0.17	274	0.28	496	0.55	1027	0.80	1620	1.22	2646	2.01	4629

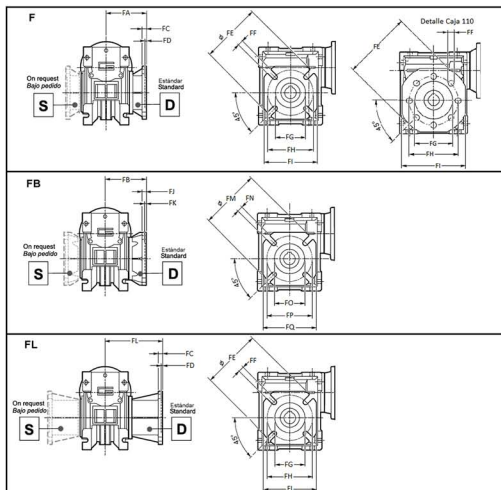
1150 RPM de Entrada													
Tamaño		40		50		63		75		90		110	
RPM	i	HP	lb-in	HP	lb-in	HP	lb-in	HP	lb-in	HP	lb-in	HP	lb-in
230	5	1.76	416	3.26	779	5.87	1434						
153	7.5	1.31	451	2.33	814	4.23	1496	7.02	2513	10.17	3682	17.94	6567
115	10	1.02	460	1.81	832	3.38	1558	5.71	2664	8.33	3974	14.76	7045
77	15	0.75	478	1.29	841	2.36	1575	4.07	2779	6.58	4549	11.07	7744
58	20	0.49	398	0.86	708	1.59	1363	2.82	2443	4.67	4204	7.84	7222
46	25	0.41	389	0.67	664	1.19	1221	2.05	2159	3.40	3726	6.05	6797
38	30	0.46	496	0.78	876	1.43	1646	2.44	2929	4.03	5045	6.68	8461
29	40	0.32	425	0.55	752	0.99	1416	1.70	2540	2.83	4407	4.71	7859
23	50	0.26	407	0.44	717	0.79	1328	1.31	2301	2.11	3929	3.62	7151
19	60	0.22	381	0.37	673	0.66	1257	1.13	2221	1.74	3655	2.90	6487
14	80	0.18	354	0.29	611	0.50	1133	0.82	1982	1.29	3336	2.10	5806
12	100	0.14	319	0.24	566	0.42	1080	0.66	1814	1.00	2974	1.64	5301

Precios de Lista						
Tamaño	40	50	63	75	90	110
Caja	320	387	523	744	1101	1771
Brida de Entrada	27	33	42	56	56	97
Flecha Sencilla	44	51	56	73	90	117
Flecha Doble	59	72	78	92	120	158
Brida de Salida	32	38	44	69	94	164
Brazo Reacción	54	59	69	81	99	123
Cubierta	11	11	11	11	13	28

Diámetro Entrada de Motor (RATIOS)						
Tamaño	40	50	63	75	90	110
	5/8" (5 a 100)	5/8" (5 a 100)	7/8" (5 a 30)	1 1/8" (7.5 a 15)	1 1/8" (7.5 a 30)	1 3/8" (7.5 a 20)
			5/8" (40 a 100)	7/8" (20 a 50)	7/8" (40 a 60)	1 1/8" (25 a 60)
				5/8" (60 a 100)	5/8" (80 a 100)	7/8" (80 a 100)

Bujes de Entrada de Motor				
Código	4SLK16250875S	4SLK187501125S	4SLK162501125S	4SLK112501375S
Reducción	(7/8 - 5/8)	(1 1/8 - 7/8)	(1 1/8 - 5/8)	(1 3/8 - 7/8)
Precio de Lista	33	41	36	58

REDUCTORES SINFIN CORONA



BRIDA F Y FL									
CAJA	FA	FL	FC	FD	FE	FF	FG	FH	FI
40	2.638	3.819	0.295	0.177	4.331	0.354	2.3640 2.3622	3.150 3.740	3.740
50	3.543	4.724	0.354	0.197	4.921	0.433	2.7577 2.7559	3.543 4.331	4.331
63	3.228	4.409	0.394	0.236	7.087	0.433	4.5297 4.5276	5.906 6.299	5.591
75	4.370		0.512	0.236	7.874	0.551	5.1206 5.1181	6.496 7.087	6.693
90	4.370		0.512	0.236	8.268	0.551	5.9867 5.9843	6.890 7.480	7.874
110	5.157		0.591	0.236	11.024	0.551	6.6954 6.6929	9.055	10.236

BRIDA FB								
CAJA	FB	FJ	FK	FM	FN	FO	FP	FQ
40	3.150	0.335	0.197	5.512	0.374	3.7423 3.7402	4.528 4.921	4.409
50	3.504	0.354	0.197	6.299	0.374	4.3328 4.3307	5.118 5.709	5.197
63	3.858	0.394	0.197	7.874	0.433	5.1206 5.1181	6.496 7.087	6.299

Para Cajas tamaño 75 y superiores sólo es posible la brida F

Dimensiones en pulgadas

REDUCTORES HELICOIDALES

CMG 002					
1750			1150		
RPM Ent	I	Ib-In	RPM Sal	HP	RPM Sal HP
5.03	354	348	2.04	229	1.34
6.10	354	287	1.68	189	1.1
7.49	354	234	1.37	154	0.9
8.99	442	195	1.42	128	0.94
10.16	442	172	1.26	113	0.83
12.07	442	145	1.06	93.3	0.7
13.40	619	131	1.34	85.9	0.88
15.14	619	116	1.18	76	0.78
18.17	619	96.3	0.99	63.3	0.65
21.58	619	81.1	0.83	53.3	0.55
23.51	619	74.4	0.76	48.9	0.5
25.10	619	69.7	0.71	45.8	0.47
27.08	619	64.6	0.66	42.5	0.43
32.49	619	53.9	0.55	35.4	0.36
42.04	619	41.6	0.43	27.4	0.28
44.89	619	39	0.40	25.6	0.26
48.86	619	35.8	0.37	23.5	0.24

CMG 012					
1750			1150		
RPM Ent	I	Ib-In	RPM Sal	HP	RPM Sal HP
3.82	531	458	4.02	301	2.64
4.63	531	378	3.32	248	2.18
5.69	531	308	2.70	202	1.77
7.72	708	227	2.65	149	1.74
9.17	708	191	2.23	125	1.47
9.81	708	178	2.09	117	1.37
11.50	885	152	2.23	100	1.46
11.90	885	147	2.15	96.6	1.41
13.80	1062	127	2.23	83.3	1.46
14.62	1062	120	2.10	78.6	1.38
17.86	1062	98	1.72	64.4	1.13
19.07	1062	91.8	1.61	60.3	1.06
19.83	1062	88.2	1.55	58	1.02
23.56	1062	74.3	1.30	48.8	0.86
29.56	1062	59.2	1.04	38.9	0.68
35.47	1062	49.3	0.87	32.4	0.57
45.89	1062	38.1	0.67	25.1	0.44
49.00	1062	35.7	0.63	23.5	0.41
53.33	1062	32.8	0.58	21.6	0.38

CMG 013					
1750			1150		
RPM Ent	I	Ib-In	RPM Sal	HP	RPM Sal HP
63.22	1062	27.7	0.50	18.2	0.33
75.08	1062	23.3	0.42	15.3	0.27
89.17	1062	19.6	0.35	12.9	0.23
113.05	1062	15.5	0.28	10.2	0.18
134.27	1062	13	0.23	8.6	0.15
173.72	1062	10.1	0.18	6.6	0.12
202.16	1062	8.7	0.16	5.7	0.1
261.57	1062	6.7	0.12	4.4	0.08
304.00	1062	5.8	0.10	3.8	0.07
399.33	1062	4.4	0.08	2.9	0.05

CMG 022					
1750			1150		
RPM Ent	I	Ib-In	RPM Sal	HP	RPM Sal HP
3.66	885	479	7.00	315	4.6
4.43	885	395	5.77	259	3.79
5.45	885	321	4.70	211	3.09
7.39	1062	237	4.16	156	2.73
8.78	1062	199	3.50	131	2.3
9.93	1062	176	3.09	116	2.03
11.01	1770	159	4.65	104	3.06
12.05	1770	145	4.25	95.4	2.79
13.21	1770	132	3.87	87	2.55
14.81	1770	118	3.46	77.7	2.27
17.10	1416	102	2.40	67.3	1.57
18.26	1416	95.9	2.24	63	1.47
20.08	1770	87.1	2.55	57.3	1.68
23.85	1770	73.4	2.15	48.2	1.41
29.93	1770	58.5	1.71	38.4	1.12
35.91	1770	48.7	1.43	32	0.94
46.46	1770	37.7	1.10	24.8	0.72
49.61	1770	35.3	1.03	23.2	0.68
54.00	1770	32.4	0.95	21.3	0.62

CMG 023					
1750			1150		
RPM Ent	I	Ib-In	RPM Sal	HP	RPM Sal HP
64.01	1770	27.3	0.82	18	0.54
76.02	1770	23	0.69	15.1	0.45
90.29	1770	19.4	0.58	12.7	0.38
114.46	1770	15.3	0.46	10	0.3
135.95	1770	12.9	0.38	8.5	0.25
175.89	1770	9.9	0.30	6.5	0.2
204.69	1770	8.5	0.26	5.6	0.17
264.84	1770	6.6	0.20	4.3	0.13
307.80	1770	5.7	0.17	3.7	0.11
398.25	1770	4.4	0.13	2.9	0.09

CMG 032					
1750			1150		
RPM Ent	I	Ib-In	RPM Sal	HP	RPM Sal HP
3.74	1327	468	10.26	307	6.74
4.50	1327	389	8.52	255	5.6
5.48	1327	319	7.00	210	4.6
6.31	1593	277	7.30	182	4.8
7.93	1593	221	5.81	145	3.82
9.08	1593	193	5.08	127	3.34
10.93	1593	160	4.22	105	2.77
12.60	2212	139	5.08	91.2	3.34
13.30	2212	132	4.81	86.5	3.16
15.30	2478	114	4.68	75.2	3.08
18.21	2478	96.1	3.94	63.1	2.59
19.24	2478	91	3.73	59.8	2.45
21.15	2478	82.7	3.39	54.4	2.23
24.99	2655	70	3.07	46	2.02
30.57	2655	57.2	2.51	37.6	1.65
34.20	2655	51.2	2.25	33.6	1.48
38.63	2655	45.3	1.99	29.8	1.31
44.18	2655	39.6	1.74	26	1.14
51.30	2655	34.1	1.50	22.4	0.98
60.80	2655	28.8	1.26	18.9	0.83

CMG 033					
1750			1150		
RPM Ent	I	Ib-In	RPM Sal	HP	RPM Sal HP
72.83	2655	24	1.08	15.8	0.71
97.45	2655	18	0.80	11.8	0.53
115.74	2655	15.1	0.68	9.9	0.45
140.81	2655	12.4	0.56	8.2	0.37
174.26	2655	10	0.45	6.6	0.3
225.47	2655	7.8	0.35	5.1	0.23
262.05	2655	6.7	0.30	4.4	0.2
325.79	2655	5.4	0.24	3.5	0.16
378.64	2655	4.6	0.21	3	0.14

CMG 042					
1750			1150		
RPM Ent	I	Ib-In	RPM Sal	HP	RPM Sal HP
3.74	2035	468	15.73	307	10.34
4.50	2035	389	13.07	255	8.59
5.48	2035	319	10.74	210	7.06
6.31	2301	277	10.55	182	6.93
7.93	2301	221	8.39	145	5.51
9.08	2478	193	7.90	127	5.19
10.93	2478	160	6.56	105	4.31
12.60	3097	139	7.11	91.2	4.67
13.30	3097	132	6.74	86.5	4.43
15.30	3717	114	7.03	75.2	4.62
18.21	3717	96.1	5.90	63.1	3.88
19.24	3717	91	5.59	59.8	3.67
24.99	4425	70	5.12	46	3.37
30.57	4425	57.2	4.19	37.6	2.75
34.20	4425	51.2	3.74	33.6	2.46
38.63	4425	45.3	3.31	29.8	2.18
44.18	4425	39.6	2.90	26	1.9
51.30	4425	34.1	2.49	22.4	1.64
60.80	4248	28.8	2.02	18.9	1.33

CMG 043					
1750			1150		
RPM Ent	I	Ib-In	RPM Sal	HP	RPM Sal HP
72.83	4425	24	1.79	15.8	1.18
97.45	4425	18	1.34	11.8	0.88
115.74	4425	15.1	1.13	9.9	0.74
140.81	4425	12.4	0.93	8.2	0.61
174.26	4425	10	0.75	6.6	0.49
225.47	4425	7.8	0.58	5.1	0.38
262.05	4425	6.7	0.50	4.4	0.33
325.79	4425	5.4	0.40	3.5	0.26
378.64	4425	4.6	0.35	3	0.23

Precios de Lista			
Tamaño	Caja	Bride Ent/Bride Sal	Base
CMG 002	492.10	32.40	35.70
CMG 012	547.50		
CMG 013	793.60	41.60	77.90
CMG 022	610.20		
CMG 023	856.90		
CMG 032	910.30	56.10	
CMG 033	1,244.10	41.60	
CMG 042	1,083.80	56.10	123.40
CMG 043	1,416.90	41.60	

REDUCTORES HELICOIDALES

CMG CMGIS	A	B	I	J	LR	EJE ENTRADA					EJE SALIDA					PESO (LB)	
						D1 (in)	E1	F1	G1	T1	D2 (in)	E2	F2	G2	T2	CMG	CMGIS
002	3.620	3.201	0.000	1.730	6.220	0.625	1.570	0.188	1/4-20	0.700	0.750	1.570	0.188	1/4-20	0.830	8.5	8
012	4.881	3.661	0.256	1.771	6.970	0.875	1.970	0.188	1/4-20	0.960	0.750	1.570	0.188	1/4-20	0.830	14.2	13.4
013	4.881	4.409	1.693	1.771	9.840	0.875	1.970	0.188	1/4-20	0.960	0.750	1.570	0.188	1/4-20	0.830	20.1	20
022	4.881	3.858	0.453	1.771	7.362	0.875	1.970	0.188	1/4-20	0.960	1.000	1.970	0.250	3/8-16	1.110	16.6	15.8
023	4.881	4.606	1.890	1.771	10.236	0.875	1.970	0.188	1/4-20	0.960	1.000	1.970	0.250	3/8-16	1.110	23.3	22.5
032	6.141	4.646	0.197	2.755	8.484	0.875	1.970	0.188	1/4-20	0.960	1.250	2.360	0.250	1/2-13	1.360	24.9	24.7
033	6.141	5.039	1.634	2.755	11.220	0.875	1.970	0.188	1/4-20	0.960	1.250	2.360	0.250	1/2-13	1.360	30	29.3
042	6.141	5.039	0.591	2.755	8.996	0.875	1.970	0.188	1/4-20	0.960	1.375	2.756	0.313	1/2-13	1.520	29.1	28.8
043	6.141	5.039	2.028	2.755	11.732	0.875	1.970	0.188	1/4-20	0.960	1.375	2.756	0.313	1/2-13	1.520	34.1	33.5

Versión U							
CMG CMGIS	H	K	L	M	N	O	P
002	0.330	0.430	3.070	2.519	1.9684	1.9675	n°4 M8x0.55
012	0.335	0.531	3.740	2.992	2.3622	2.3611	n°4 M8x0.59
013	0.335	0.531	3.740	2.992	2.3622	2.3611	n°4 M8x0.59
022	0.335	0.531	3.740	2.992	2.3622	2.3611	n°4 M8x0.59
023	0.335	0.531	3.740	2.992	2.3622	2.3611	n°4 M8x0.59
032	0.354	0.590	5.000	4.330	3.5430	3.5416	n°6 M8x0.748
033	0.354	0.590	5.000	4.330	3.5430	3.5416	n°6 M8x0.748
042	0.354	0.590	5.000	4.330	3.5430	3.5416	n°6 M8x0.748
043	0.354	0.590	5.000	4.330	3.5430	3.5416	n°6 M8x0.748

Bridas De entrada Armazones 56C y 140TC						
CMG	N	M	P	D	140TC	LM
002	4.500	5.880	6.500	0.625		6.610
012	4.500	5.880	6.500	0.625	0.875	7.870
013	4.500	5.880	6.500	0.625	0.875	10.750
022	4.500	5.880	6.500	0.625	0.875	8.268
023	4.500	5.880	6.500	0.625	0.875	10.610
032	4.500	5.880	6.500	0.625	0.875	9.705
033	4.500	5.880	6.500	0.625	0.875	12.126
042	4.500	5.880	6.500	0.625	0.875	10.217
043	4.500	5.880	6.500	0.625	0.875	12.638

Versión F							
CMG CMGIS	H	K	L	M	N	O	P
002	0.138	0.276	4.134	3.346	2.7548	2.7536	0.256 3.543 F105 0.22
012	0.138	0.315	4.724	3.937	3.1488	3.1476	0.276 3.937 F120 0.44
013	0.138	0.315	5.512	4.528	3.7386	3.7372	0.354 4.528 F140 0.44
011	0.118	0.354	4.724	3.937	3.1488	3.1476	0.354 4.173 F120 1.102
012	0.138	0.354	5.512	4.528	3.7386	3.7372	0.354 4.528 F140 1.764
013	0.138	0.354	6.299	5.118	4.3296	4.3282	0.354 4.961 F160 2.425
011	0.138	0.433	7.874	6.496	5.1163	5.1147	0.433 6.496 F200 3.968
012	0.138	0.354	4.724	3.937	3.1488	3.1476	0.354 4.173 F120 1.102
022	0.138	0.354	5.512	4.528	3.7386	3.7372	0.354 4.528 F140 1.764
023	0.138	0.354	6.299	5.118	4.3296	4.3282	0.354 4.961 F160 2.425
011	0.138	0.433	7.874	6.496	5.1163	5.1147	0.433 6.496 F200 3.968
032	0.138	0.433	6.299	5.118	4.3296	4.3282	0.354 5.512 F160 2.205
033	0.138	0.433	7.874	6.496	5.1163	5.1147	0.433 6.496 F200 3.968
0157	0.512	0.9842	8.465	7.0853	7.0837	0.551 8.465 F250 6.393	
042	0.138	0.433	6.299	5.118	4.3296	4.3282	0.354 5.512 F160 2.205
043	0.138	0.433	7.874	6.496	5.1163	5.1147	0.433 6.496 F200 3.968
0157	0.512	0.9842	8.465	7.0853	7.0837	0.551 8.465 F250 6.393	

Bridas de Entrada Armazón 180TC						
CMG	N	M	P	D	180TC	LM
032	4.500	7.250	9.000	1.125		9.612
042	4.500	7.250	9.000	1.125		10.124

1. (-.0005)
2. (-.0005) CAIAS 002 A 023
(-.0010) CAIAS 032 A 033
(-.0006) CAIAS 042 A 043

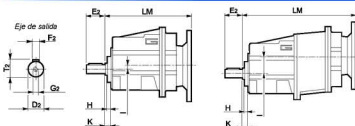
Versión H											Combinaciones Posibles Versión H/F						
CMG CMGIS	P	Q	R	S	U	V	X	Z	PIES TIPO	PESO (LB)	F105	F120	F140	F160	F200	F250	F300
002	0.709	2.362	3.150	0.354	3.937	0.394	2.362	4.724	H60	0.440	•	•	•				
	0.709	3.150	4.094	0.354	4.331	0.394	2.953	5.709	H75	0.660	•	•	•				
	0.709	1.968	3.425	0.354	4.331	0.394	3.346	5.315	H85	0.880	•	•	•				
012	0.787	3.346	4.252	0.354	4.528	0.472	2.559	5.472	H65	1.543	•	•	•				
	0.709	3.150	4.646	0.354	4.331	0.472	2.953	5.512	H75	2.205	•	•	•	•			
013	0.984	3.346	4.724	0.354	4.724	0.472	3.150	5.512	H80	2.425	•	•	•	•			
	0.709	1.968	3.425	0.354	4.331	0.472	3.346	5.118	H85	2.646	•	•	•	•			
	0.984	5.118	6.063	0.354	4.331	0.472	3.543	5.315	H90	3.307	•	•	•	•			
	0.709	2.362	4.232	0.354	4.331	0.472	3.937	6.102	H100	3.748	•	•	•	•			
022	0.787	3.346	4.252	0.354	4.528	0.472	2.559	5.472	H65	1.543	•	•	•				
	0.709	3.150	4.646	0.354	4.331	0.472	2.953	5.512	H75	2.205	•	•	•	•			
023	0.984	3.346	4.724	0.354	4.724	0.472	3.150	5.512	H80	2.425	•	•	•	•			
	0.709	1.968	3.425	0.354	4.331	0.472	3.346	5.118	H85	2.646	•	•	•	•			
	0.984	5.118	6.063	0.354	4.331	0.472	3.543	5.315	H90	3.307	•	•	•	•			
	0.709	2.362	4.232	0.354	4.331	0.472	3.937	6.102	H100	3.748	•	•	•	•			
032	1.181	4.134	5.354	0.551	6.299	0.551	3.740	7.638	H95	3.307				•	•		
	1.181	3.937	5.905	0.433	5.905	0.551	4.331	7.283	H110	4.189				•	•		
033	0.709	2.756	5.905	0.433	6.299	0.551	4.528	6.693	H115	4.850				•	•	•	
	1.378	4.331	6.299	0.551	6.693	0.551	4.724	8.268	H120	5.732				•	•	•	
042	1.181	4.134	5.354	0.551	6.299	0.551	3.740	7.638	H95	3.307				•	•		
	1.181	3.937	5.905	0.433	5.905	0.551	4.331	7.283	H110	4.189				•	•		
043	0.709	2.756	5.905	0.433	6.299	0.551	4.528	6.693	H115	4.850				•	•	•	
	1.378	4.331	6.299	0.551	6.693	0.551	4.724	8.268	H120	5.732				•	•	•	

REDUCTORES HELICOIDALES

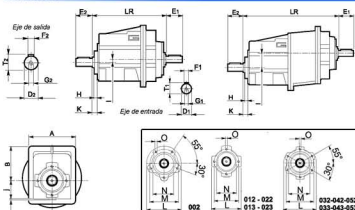
**DOBLE
REDUCCIÓN**

**TRIPLE
REDUCCIÓN**

CMG..U*



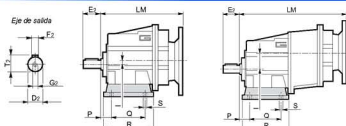
CMGIS..U



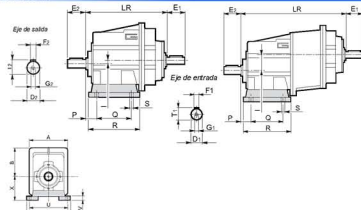
**DOBLE
REDUCCIÓN**

**TRIPLE
REDUCCIÓN**

CMG..H*



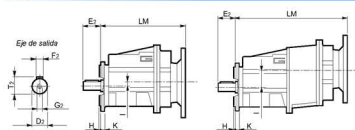
CMGIS..H



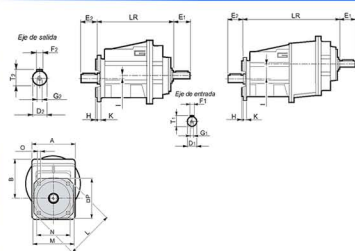
**DOBLE
REDUCCIÓN**

**TRIPLE
REDUCCIÓN**

CMG..F*



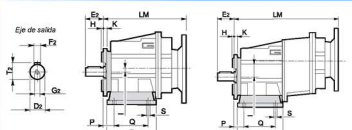
CMGIS..F



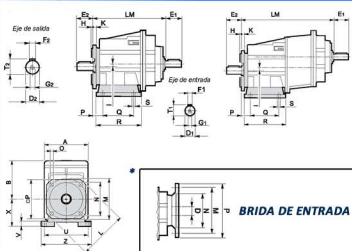
**DOBLE
REDUCCIÓN**

**TRIPLE
REDUCCIÓN**

CMG..H/F*



CMGIS..H/F



BRIDA DE ENTRADA

Motec Mex

Servicio Técnico Especializado



MATRIZ MONTERREY

Av. San Rafael # 114
Col. San Rafael, C.P. 67110
Guadalupe, Nuevo León
Tel - (81) 8334-6283
Fax - (81) 8334-6284
ventas@motecmex.com.mx

SUCURSAL GUADALAJARA

Cártamo # 3916
Col. La Nogalera, C.P. 44470
Guadalajara, Jalisco
Tel - (33) 1592-2475
(33) 3334-9715
ventasgd@motecmex.com.mx

SUCURSAL QUERÉTARO

Blvd. Gobernadores 45
Col. Bosques del Cimatario, C.P. 76085
Querétaro, Querétaro
Tel - (442) 483 3147
(442) 713 0430
ventasqro@motecmex.com.mx